

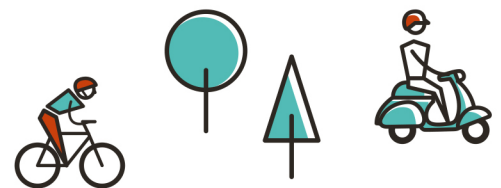
FORMATION DE MOBILITY MANAGEMENT   FRIBOURG

 laborer et suivre un plan de mobilit  au sein de votre entreprise

Comment encadrer des projets mobilit  en interne, faire un diagnostic mobilit  simple, proposer des mesures d'am liorations et assurer le suivi, tout en restant inform  des nouvelles pratiques en mati re de mobilit  ?

Une formation de 3 jours r partis sur 3 mois, avec coaching personnalis . Informations & inscriptions :

<https://www.sanu.ch/MTMAMMFR>



Pourquoi ?

La mobilit  constitue un enjeu majeur pour le fonctionnement des entreprises et pour l'attractivit  d'un territoire.

Face au ph nomen de congestion du r seau routier, les d placements pendulaires (domicile-travail) et professionnels (li    l'activit ) s'allongent toujours plus. Les entreprises ont parfois des difficult s   appr hender tous les enjeux de mobilit  et manquent d'outils et de m thodologie pour aborder cette th matique, lui donner un cadre et la traiter au quotidien. Pourtant, elles ont un r le fondamental dans l'optimisation des d placements de leurs collaborateurs.

De plus, dans le canton de Fribourg, une exigence l gale est d finie demandant aux entreprises de plus de 50 emplois de r aliser un plan de mobilit .

Gr ce au diagnostic mobilit  de votre organisation, aux outils de gestion propos s et   l' change entre pairs et aux t moignages, nous visons un impact direct durant et apr s la formation.

  qui s'adresse cette formation ?

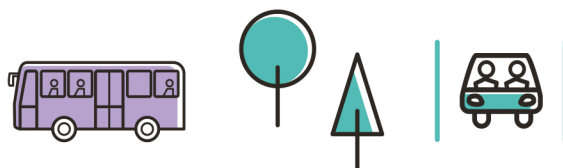
Tout professionnel confront  dans ses fonctions aux questions de mobilit  (membre de la Direction, RH, responsable infrastructures, responsable des services g n raux, etc.).

La formation s'adresse   tous les professionnels du Canton de Fribourg : Entreprises, institutions, administrations de toute taille et tout secteur d'activit .

Objectifs

- R aliser un **diagnostic mobilit ** de son entreprise
- Identifier les ** tapes essentielles** dans l' laboration d'un plan de mobilit  durable
- D finir une **politique mobilit ** avec les mesures   impl menter
- Assurer une mise en  uvre des **mesures, d velopper les arguments** et la communication
- D velopper un **r seau personnel r gional** de mobilit 

Coaching personnalisé de 3 jours



De septembre à novembre 2025

→ Jour 1

19 SEP. 2025
FRIBOURG

LES CLÉS POUR UN BON PLAN DE MOBILITÉ ET LES MESURES LIÉES AUX MODES DURABLES

- Contexte et enjeux de la mobilité en Suisse et présentation de la politique publique et du cadre réglementaire sur Fribourg
- Enjeux, gouvernance et phases d'un plan de mobilité
- Présentation de la palette des modes durables (TP, modes actifs) - identification des moyens et outils pour créer les conditions d'incitation des collaborateurs•trices à les utiliser
- Consignes pour réaliser son check up mobilité

Intervenants :
Experts de la mobilité

Travail personnel à effectuer hors formation : Réalisation de son diagnostic au regard de ces éléments, élaboration/révision de sa politique mobilité interne.

→ Jour 2

09 OCT. 2025
FRIBOURG

GÉRER LA VOITURE AUTREMENT ET CRÉER UNE BONNE COMMUNICATION

- Présentation des moyens de rationalisation de l'utilisation de la voiture (covoiturage, P+R, autopartage), des bonnes pratiques autour de la gestion du stationnement
- Présentation des techniques de communication et de sensibilisation, identification des outils appropriés au contexte

Intervenants :
Experts de la mobilité

Travail personnel à effectuer hors formation : Définition des mesures sur les différents modes de transports, élaboration d'un argumentaire et d'une politique de communication et choix des supports associés.

→ Jour 3

25 NOV. 2025
FRIBOURG

PRÉSENTATION DES PROJETS DE MISE EN ŒUVRE PERSONNELS

- Présentation, par 2 ou 3 participants, de son projet personnel pour son organisation ainsi que du résultat de ses travaux
- Témoignages et retours d'expériences d'entreprises
- Clôture de la formation

Intervenants :
Partenaires de la formation, entreprises témoins

ANIMATION

Sandra Brazzini, Mobilitéée Sàrl
Giorgio Giovannini, Mobilitéée Sàrl
Marc Münster, Sanu SA

COÛT : CHF 1'500.-

pour entreprises de l'agglomération, grâce au soutien de l'Agglomération de Fribourg

COÛT : CHF 1'800.-

pour les entreprises hors agglomération



Formation organisée par Mobilitéée & SANU future learning

Informations et inscriptions :
<https://www.sanu.ch/MTMAMMFR>

→ Contact

Myriam Binggeli
Coordnatrice de projets
mbinggeli@sanu.ch
Tél. 032 322 14 33

La participation est limitée aux personnes ayant reçu un mandat de leur employeur. Les participant•es viennent avec un projet concret, une problématique à résoudre.

Il est recommandé qu'entre chaque jour de formation, les participant•es réalisent un diagnostic mobilité de leur organisation et un suivi quantitatif et qualitatif de son plan de mobilité.